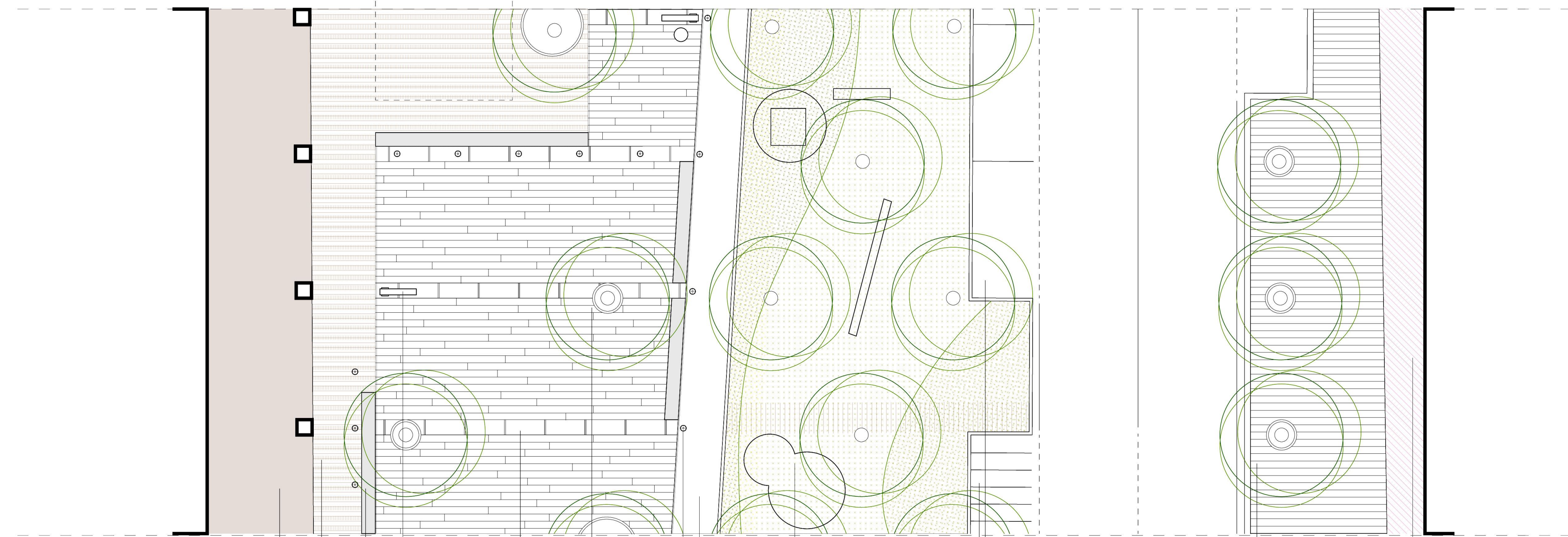




SEZIONE TRASVERSALE DELLO SPAZIO PUBBLICO DI PIAZZA RISORGIMENTO - scala 1:100

APPROFONDIMENTO DEL PROGETTO DELLO SPAZIO PUBBLICO - scala 1:100

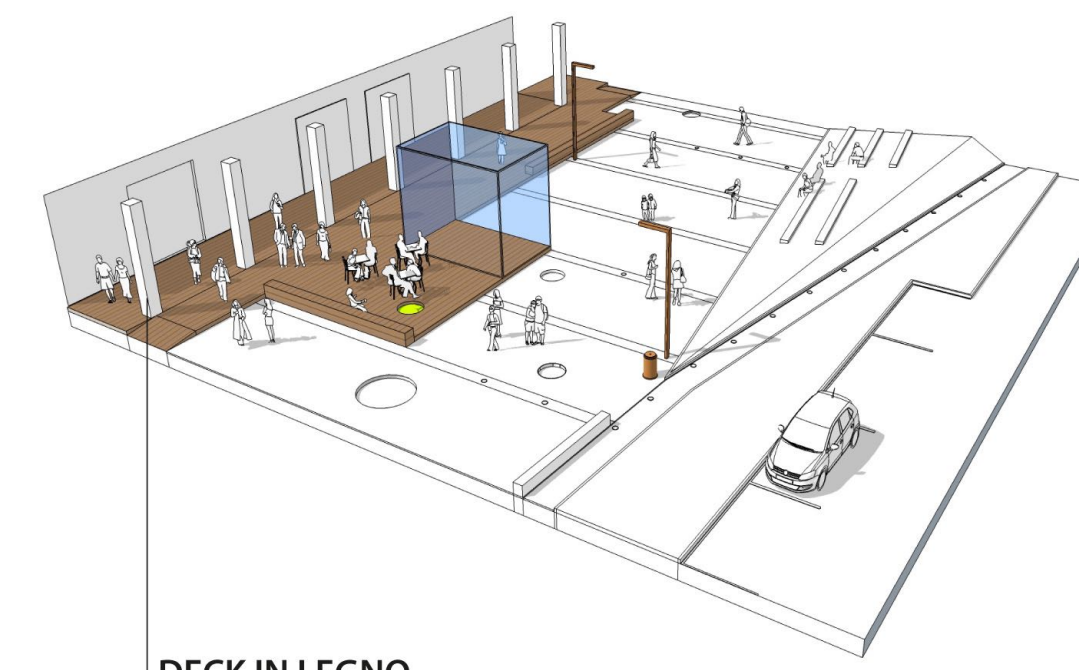


PORTICO
 ILLUMINAZIONE SEDUTA
 ALBERI PIAZZA
 PAVIMENTAZIONE IN MARMO DI ZANDOBBIO CON RICORSI REGOLARI
 DECK IN LEGNO
 COME SALOTTO URBANO IN CONTINUITA' CON LO SPAZIO DEL PORTICO, CON INTEGRAZIONE DI SEDUTE E RAMPE PER DISABILI, PER DEHORS E BOX INFORMAZIONI

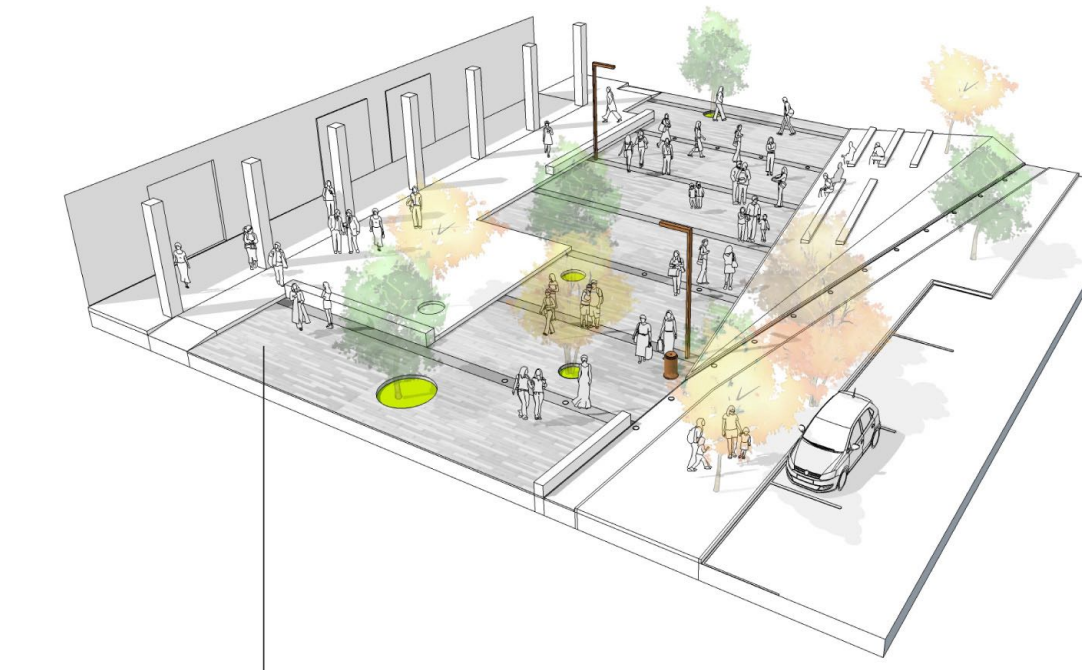
AREA VERDE
 PER IL RELAX, IL GIOCO E FILTRO CON LA STRADA
 AREE PER LA SOSTA AUTO- MOTO E BICI
 NUOVO MARCIAPIEDE CON ALBERATURE E SPAZI PER LA SOSTA LUNGO VIA BONOMINI
 PARTE PRIVATA

PISTA CICLOPEDONALE
 LED
 ALBERI PARCO

VISTA DEL PROGETTO DI PIAZZA RISORGIMENTO- BERGAMO



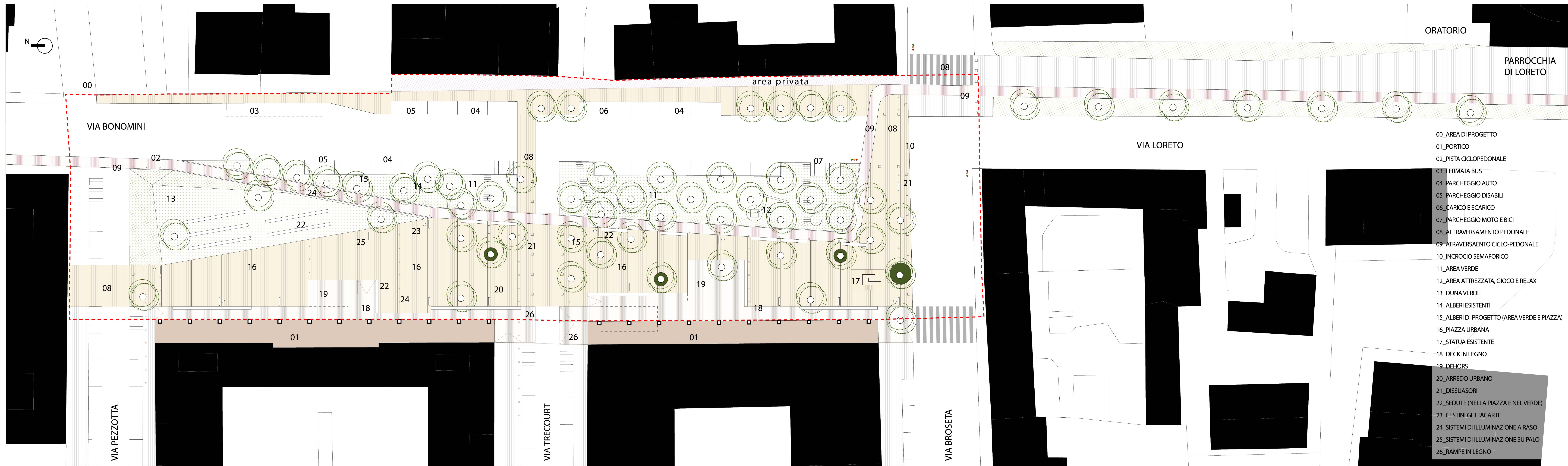
DECK IN LEGNO
 COME SALOTTO URBANO IN CONTINUITA' CON LO SPAZIO DEL PORTICO, CON INTEGRAZIONE DI SEDUTE E RAMPE PER DISABILI, PER USO PUBBLICO, PER DEHORS E BOX INFORMAZIONI



PIAZZA URBANA
 AREA PAVIMENTATA ED ATTREZZATA CON ARREDI URBANI PER IL PASSEGGIO, LA SOSTA E GLI EVENTI LUDICO- RICREATIVI



PISTA CICLOPEDONALE E SISTEMA DEL VERDE
 AREA VERDE ATTREZZATA PER IL RELAX, DUNA VEGETALE COME SPALTO PER EVENTI, SISTEMA DI ALBERATURE PER OMBREGGIAMENTO E FILTRO VERSO LA STRADA



PLANIMETRIA DI PROGETTO DELLO SPAZIO PUBBLICO - scala 1:200

ORATORIO
 PARROCCHIA DI LORETO

- 00_ AREA DI PROGETTO
- 01_ PORTICO
- 02_ PISTA CICLOPEDONALE
- 03_ FERMATA BUS
- 04_ PARCHEGGIO AUTO
- 05_ PARCHEGGIO DISABILI
- 06_ CARICO E SCARICO
- 07_ PARCHEGGIO MOTO E BICI
- 08_ ATTRAVERSAMENTO PEDONALE
- 09_ ATTRAVERSAMENTO CICLO- PEDONALE
- 10_ INCROCIO SEMAFORICO
- 11_ AREA VERDE
- 12_ AREA ATTREZZATA, GIOCO E RELAX
- 13_ DUNA VERDE
- 14_ ALBERI ESISTENTI
- 15_ ALBERI DI PROGETTO (AREA VERDE E PIAZZA)
- 16_ PIAZZA URBANA
- 17_ STATUA ESISTENTE
- 18_ DECK IN LEGNO
- 19_ DEHORS
- 20_ ARREDO URBANO
- 21_ DISSUASORI
- 22_ SEDUTE (NELLA PIAZZA E NEL VERDE)
- 23_ CESTINI GETTACARTE
- 24_ SISTEMI DI ILLUMINAZIONE A RASO
- 25_ SISTEMI DI ILLUMINAZIONE SU PALO
- 26_ RAMPE IN LEGNO